

ส่วนที่ ๔

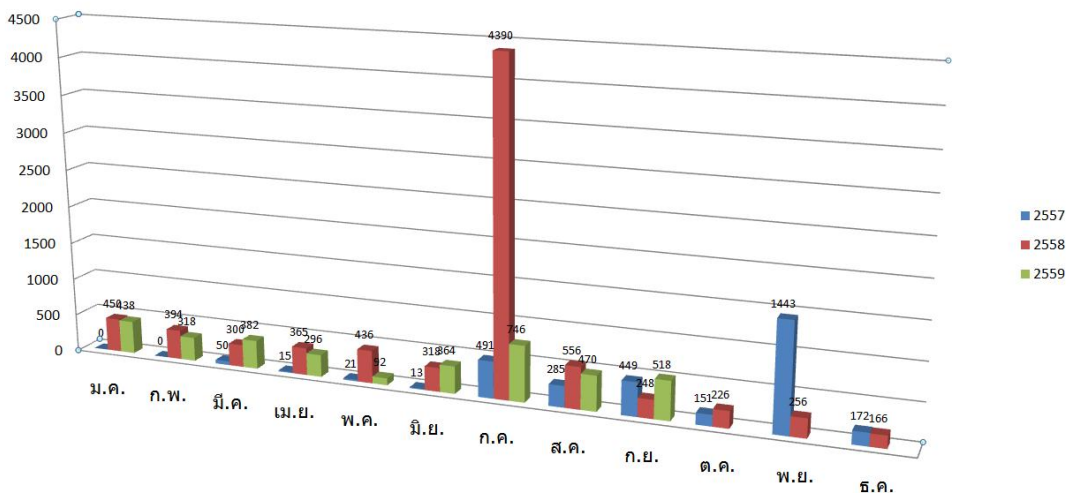
สถิติผู้มาใช้บริการ

สำนักศิลปะและวัฒนธรรม ได้ออกแบบระบบในการจัดเก็บข้อมูลสถิติผู้มาใช้บริการแหล่งเรียนรู้ทางศิลปวัฒนธรรม โดยเริ่มต้นจากการออกแบบระบบของพิพิธภัณฑ์เมืองนครราชสีมา และจะขยายผลไปยังแหล่งเรียนรู้อื่นๆ ของสำนักศิลปะและวัฒนธรรมในลำดับต่อไป และนอกจากนี้ยังมีการสำรวจความคิดเห็น และข้อเสนอแนะของผู้เยี่ยมชมพิพิธภัณฑ์เมืองนครราชสีมา ซึ่งมีผลการดำเนินงานดังนี้

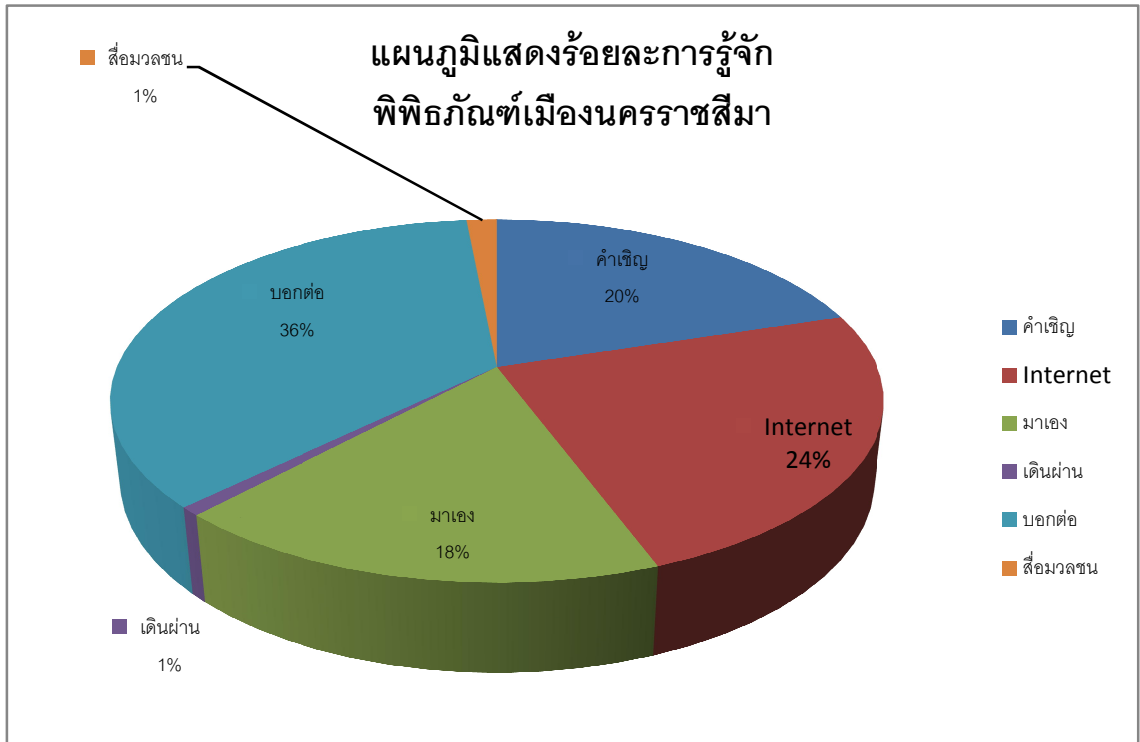
๔.๑ สถิติการให้บริการพิพิธภัณฑ์เมืองนครราชสีมา

ในด้านสถิติการให้บริการของพิพิธภัณฑ์เมืองนครราชสีมา ยอดสะสม ๑๔,๖๙๕ คน โดยในปีงบประมาณ ๒๕๕๙ (๑ ต.ค. ๕๘ - ๓๐ ก.ย. ๕๙) มีผู้เข้าพิพิธภัณฑ์เมืองนครราชสีมา จำนวน ๔,๒๗๒ คน โดยส่วนใหญ่เป็นนักศึกษา ร้อยละ ๕๐ และรู้จักจากการบอกต่อ ร้อยละ ๓๖ โดยลักษณะของมาเยี่ยมชมนิยมมาเป็นหมู่คณะสูงถึง ร้อยละ ๗๒ และเป็นชาวต่างชาติ ร้อยละ ๒

ปริมาณผู้เข้าชม เปรียบเทียบปี ๒๕๕๗ - ๒๕๕๙



หมายเหตุ : เดือนก.ค. ๒๕๕๘ มีกิจกรรม NRRU Freshy Tour ซึ่งเป็นนักศึกษาใหม่ของมหาวิทยาลัยราชภัฏนครราชสีมา จำนวน ๓,๑๓๗ คน



คำนิยาม - การรู้จัก

คำเชิญ หมายถึง การรู้จักโดยการเชิญชวนให้มาชมพิพิธภัณฑ์ฯ โดยคณาจารย์ นักศึกษา หรือบุคลากรในมหาวิทยาลัย

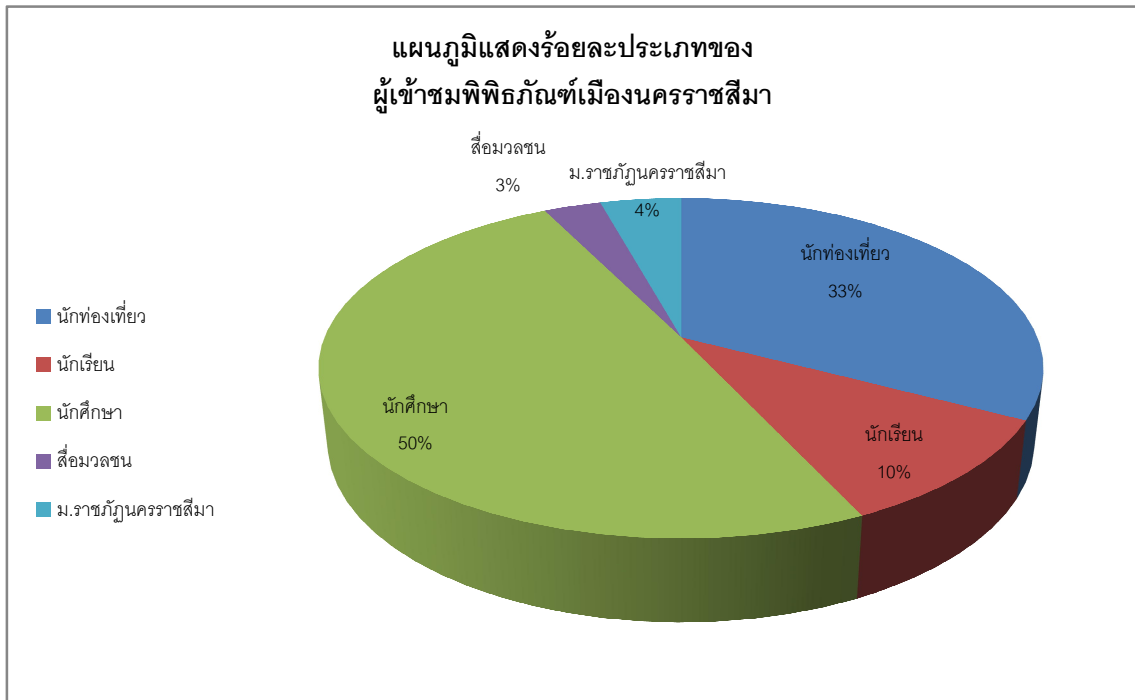
อินเทอร์เน็ต หมายถึง การรู้จักพิพิธภัณฑ์ฯ โดยการรับทราบ ข้อมูล ข่าวสารจากเว็บไซต์ของพิพิธภัณฑ์ หรือสื่ออินเทอร์เน็ตอื่นๆ

มาเอง หมายถึง การมาชมพิพิธภัณฑ์โดยไม่ทราบเหตุผลของการรู้จัก

เดินผ่าน หมายถึง ผู้มาเยี่ยมชมที่แวะมา เพราะเดินผ่านแล้วเห็นป้ายจึงแวะมาชม

บอกต่อ หมายถึง การได้รับข่าวสารจากผู้ที่เคยมาเยี่ยมชมแล้วบอกต่อหรือเชิญชวนให้มาชม

สื่อมวลชน หมายถึง การได้รับข่าวสารจากสื่อมวลชนจึงสนใจมาชมพิพิธภัณฑ์



คำนิยาม - ประเภทผู้เข้าชม

นักท่องเที่ยว หมายถึง บุคคลทั่วไปที่มาเยี่ยมชมโดยมีวัตถุประสงค์เพื่อการท่องเที่ยว ทักศนศึกษา หรือศึกษาหาความรู้

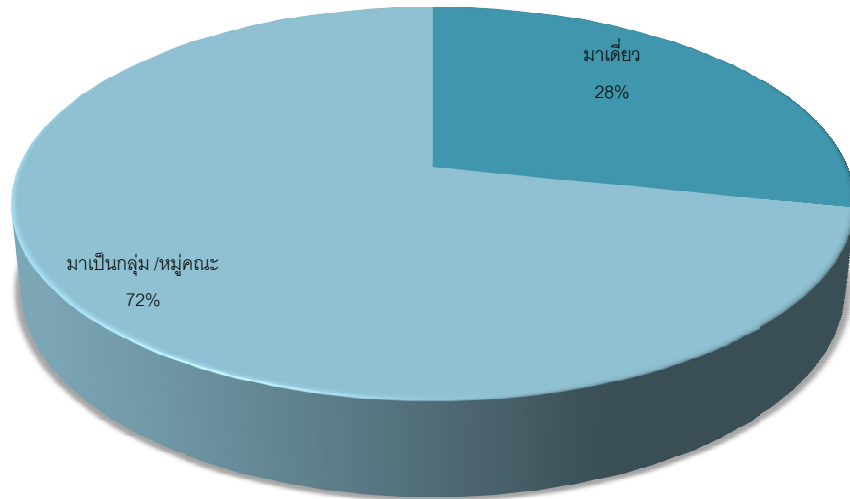
นักเรียน หมายถึง ผู้มาเยี่ยมชมที่ยังเรียนในระดับประถมศึกษา - มัธยมศึกษา

นักศึกษา หมายถึง ผู้มาเยี่ยมชมที่ยังเรียนในระดับอุดมศึกษา ทั้งในระดับปริญญาตรี โท และเอก

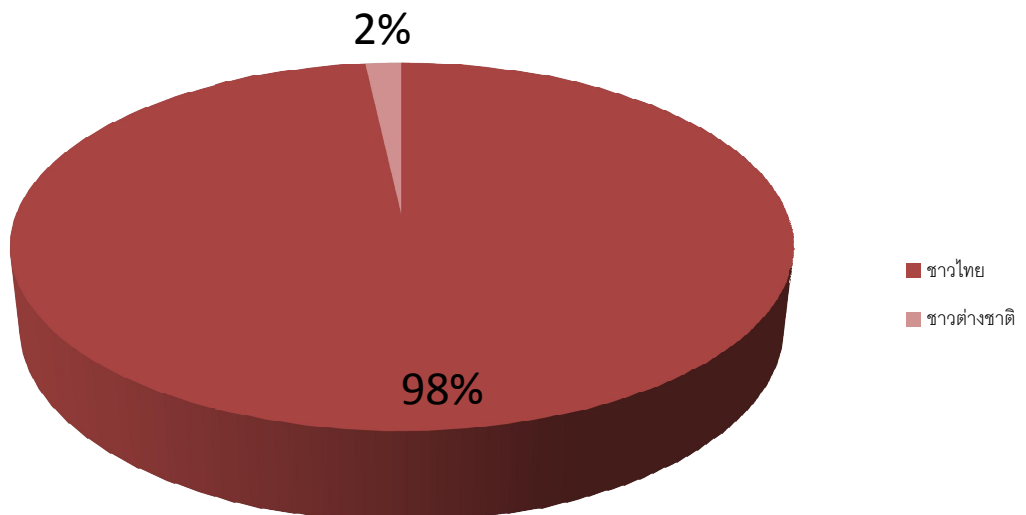
สื่อมวลชน หมายถึง ผู้มาเยี่ยมชมที่เป็นสื่อมวลชนแขนงต่างๆ โดยมีวัตถุประสงค์เพื่อการทำข่าว สารคดี หรืออื่นๆ

มหาวิทยาลัยราชภัฏนครราชสีมา หมายถึง ผู้มาเยี่ยมชมที่เป็นคณาจารย์ หรือบุคลากรของมหาวิทยาลัยราชภัฏนครราชสีมา

แผนภูมิแสดงร้อยละประเภทของมาเยี่ยมชม
จำแนกเป็นแบบเดี่ยว และหมู่คณะ



แสดงร้อยละชาวไทย-ต่างประเทศ



๔.๒ การสำรวจความคิดเห็นและข้อเสนอแนะของผู้เยี่ยมชมพิพิธภัณฑ์เมืองนครราชสีมา

การสำรวจความคิดเห็น และข้อเสนอแนะของผู้เยี่ยมชมพิพิธภัณฑ์เมืองนครราชสีมา ประจำปี ๒๕๕๙ ดำเนินการในช่วงเดือนพฤษภาคม – กุมภาพันธ์ ๒๕๕๙ ซึ่งเป็นส่วนหนึ่งของกิจกรรมการเรียนการสอนรายวิชา “การพัฒนาตนเองเพื่อพัฒนางาน” โดยอาจารย์ณภัค คณารักษ์เดโช เป็นอาจารย์ผู้สอนในรายวิชานี้ ซึ่งผู้เรียนประกอบด้วยนักศึกษาจากทั้ง ๖ คณะวิชา อันได้แก่ คณะครุศาสตร์ คณะมนุษยศาสตร์และสังคมศาสตร์ คณะวิทยาศาสตร์และเทคโนโลยี คณะวิทยาการจัดการ คณะเทคโนโลยีอุตสาหกรรม และคณะสาธารณสุขศาสตร์ ทั้งภาคปกติและภาค กศ.ปช. (เรียนวันเสาร์-อาทิตย์)

โดยผู้สอนได้มอบหมายให้นักศึกษามาทัศนศึกษา ณ พิพิธภัณฑ์เมืองนครราชสีมา ช่วงเวลาใดก็ได้ และกำหนดแสดงความคิดเห็น ใน ๒ ประเด็น คือ สิ่งที่น่าสนใจ และข้อเสนอแนะ / ข้อควรปรับปรุง สามารถสรุปผลการสำรวจ ได้ดังนี้

ความประทับใจต่อพิพิธภัณฑ์เมืองนครราชสีมา

๑. การรวบรวมจัดเก็บสิ่งของที่มีคุณค่า ทั้งโบราณวัตถุและศิลปวัตถุ
๒. มีความภาคภูมิใจที่ในมหาวิทยาลัยราชภัฏนครราชสีมาพิพิธภัณฑ์
๓. มีความภาคภูมิใจที่มหาวิทยาลัยราชภัฏนครราชสีมาให้ความสำคัญกับประวัติศาสตร์ท้องถิ่น
๔. ประทับใจการออกแบบ ตกแต่งที่สวยงาม
๕. ประทับใจในด้านความสะอาด
๖. ประทับใจในการบริการของเจ้าหน้าที่ที่มีความเป็นกันเอง
๗. มีความประหลาดใจว่าอาคาร ๑๐ มีพิพิธภัณฑ์ไม่เคยทราบมาก่อน
๘. ประทับใจเครื่องมือ เครื่องใช้ในสมัยโบราณ
๙. ประทับใจหุ่นจำลองขุนนาง

ข้อเสนอแนะ / ข้อควรปรับปรุง

สามารถสรุปผลการสำรวจใน ๑๐ อันดับแรก ได้ดังนี้

๑. ควรมีการประชาสัมพันธ์ให้ทั่วถึง เนื่องจากยังมีผู้สนใจทั่วไป รวมถึงนักศึกษาไม่ทราบว่าในมหาวิทยาลัยราชภัฏนครราชสีมามีการจัดสร้างพิพิธภัณฑ์เมืองนครราชสีมา และเปิดให้บริการแล้ว

๒. สถานที่คับแคบ
๓. ไม่มีวิทยากรหรือเจ้าหน้าที่ดูแลตลอดเวลา
๔. ควรมีป้ายชื่อพิพิธภัณฑ์ที่มีความเด่นชัด สังกะต่ง่าย
๕. ควรมีคำอธิบายวัตถุสิ่งของ
๖. ควรปรับปรุงสภาพภายนอกของอาคารให้ดูดี ดึงดูดความน่าสนใจสมกับเป็นแหล่งเรียนรู้
๗. ควรเพิ่มแสงไฟเนื่องจากในบางจุดมืดเกินไป
๘. ควรมีเทคโนโลยีนำเสนอเพิ่มเติมเพื่อเสริมสร้างความเข้าใจ
๙. ควรปรับปรุงบริเวณบันไดทางขึ้น
๑๐. ควรสร้างอาคารใหม่ให้มีความสง่า สวยงาม น่าเรียนรู้

นอกจากนี้ยังมีข้อข้อเสนอแนะ / ข้อควรปรับปรุงที่มีคะแนนในระดับใกล้เคียงกันอีกดังนี้

๑. ควรมีวัตถุจัดแสดง โบราณวัตถุเพิ่มขึ้น
๒. ควรปรับปรุงภูมิทัศน์บริเวณโดยรอบอาคาร
๓. เนื้อหาที่จัดแสดงน้อยเกินไป
๔. ทำเลที่ตั้งควรอยู่หน้ามหาวิทยาลัย เพื่อความสะดวกต่อการเข้าออก
๕. อยากให้รูปปั้นแมวสีสวาด
๖. อยากให้เพิ่มเติมความรู้เกี่ยวกับภาษาโคราช
๗. อยากให้เพิ่มเติมการจำลองวิถีชีวิตคนโคราช
๘. ควรมีห้องฉายวิดีโอทัศน์ภาพรวมก่อนเข้าชม
๙. อากาศไม่ถ่ายเท
๑๐. ควรมีป้ายห้ามจับวัตถุสิ่งของ
๑๑. ควรปรับปรุงเรื่องกลิ่นภายในห้องจัดแสดง
๑๒. ควรนำนักศึกษาเข้าไปในทุกคนเข้าชมพิพิธภัณฑ์
๑๓. ควรมีป้ายแจ้งเวลาการพักของเจ้าหน้าที่

โดยจากผลการสำรวจพบว่ามีข้อเสนอแนะบางข้อที่สามารถการดำเนินการแก้ไขปัญหาได้ทันที และได้ดำเนินการแล้วนั้น มีดังนี้

๑. ปัญหาเรื่องกลิ่น โดยผู้ปฏิบัติงานสันนิษฐานว่ามาจากกลิ่นของไม้ และการที่ลักษณะของห้องไม่มีอากาศหมุนเวียนถ่ายเท จึงได้ดำเนินการแก้ปัญหาใน ๒ ลักษณะ ได้แก่

๑.๑ ทำการเปิดประตู ๒ ด้าน ทั้งไว้ในขณะไม่มีผู้เยี่ยมชม เพื่อเป็นการระบายอากาศ

๑.๒ ใช้สเปรย์ปรับอากาศชนิดตกกลิ่นก่อนมีผู้เยี่ยมชม

๒. ได้ดำเนินการจัดทำป้ายคำอธิบายโบราณวัตถุ และศิลปวัตถุ ในบางส่วน และจะดำเนินการต่อเนื่องให้ครบทุกชิ้น

คณะทำงานขอขอบพระคุณอาจารย์ณภัค คณารักษ์เดโช อาจารย์ประจำโปรแกรมวิชาการตลาด คณะวิทยาการจัดการ มหาวิทยาลัยราชภัฏนครราชสีมาที่อนุเคราะห์ในการดำเนินการจัดเก็บข้อมูลในครั้งนี้

๔.๓ สรุปผลจากสมุดเยี่ยมของพิพิธภัณฑ์เมืองนครราชสีมา

- สามารถบอกเรื่องราวความเป็นมาของจังหวัดนครราชสีมาตั้งแต่อดีตถึงปัจจุบันได้เข้าใจง่าย
- เป็นสถานที่เก็บรวบรวมโบราณวัตถุ ศิลปวัตถุ และนำเสนอข้อมูลทางประวัติศาสตร์ของจังหวัดนครราชสีมาได้อย่างชัดเจน
- จัดแสดงให้เห็นถึงวิวัฒนาการของมนุษย์ในยุคก่อนประวัติศาสตร์ ซึ่งเป็นประวัติศาสตร์ภาพรวมของชาวเอเชียได้อย่างชัดเจน
- รูปแบบการจัดแสดง การตกแต่งมีความน่าสนใจ ป้ายมีตัวอักษรขนาดพอเหมาะ ภาษาอังกฤษเข้าใจง่าย แสงสว่างเพียงพอ
- เป็นแหล่งเรียนรู้ที่เป็นประโยชน์ต่อการศึกษาด้านศิลปะและวัฒนธรรมของจังหวัดนครราชสีมา
- วิทยากร อธิยาศัยดี ให้บริการและให้ข้อมูลได้ดี
- ควรเพิ่มการประชาสัมพันธ์ให้เป็นที่รู้จักกันในกลุ่มเด็ก เยาวชน นักเรียน และนักศึกษา